

EPANOMI THESSALONIKI

LUXURIÖSE FERIENAPARTMENTS





Alle dargestellten Visualisierungen verstehen sich als unverbindliche Illustrationen.



PROJEKTDDETAILS

Einheiten & Preise

6 Apartments im EG mit Pool	90.000 Euro
6 Wohnungen im 1. OG	80.000 Euro
6 Maisonette Wohnungen	140.000 Euro

EPANOMI

ist eine aufstrebende Küstenregion im Süden der Metropolregion Thessaloniki und vereint auf ideale Weise naturnahe Erholung mit urbaner Nähe. Nur etwa 25 Kilometer vom Stadtzentrum sowie rund 15 Kilometer vom internationalen Flughafen Thessaloniki (Makedonia International Airport) entfernt, bietet der Standort eine hervorragende Erreichbarkeit - sowohl für Eigennutzer als auch für Feriengäste. Ein besonderes Highlight ist die weitläufige Küstenlandschaft rund um den bekannten Potamos Beach (Epanomi). Dieser beeindruckende Naturstrand zeichnet sich durch feinen Sand, kristallklares Wasser und seine außergewöhnliche Breite aus - selbst in der Hochsaison findet man hier ruhige Rückzugsorte. Die Gegend ist zudem bekannt für ihre unberührte Natur und die markante Landzunge, die weit ins Meer hinausragt. Direkt angrenzend befindet sich der beliebte Flamingo Beach (Epanomi), der mit stilvollen Beachbars, Liegeflächen und gastronomischem Angebot insbesondere bei jüngeren Besuchern und Touristen sehr geschätzt wird. Diese Kombination aus Naturstrand und moderner Infrastruktur macht die Region besonders attraktiv für Urlauber. Epanomi selbst bietet eine gewachsene Infrastruktur mit Einkaufsmöglichkeiten, Tavernen, Cafés und lokalen Märkten. Die Nähe zur pulsierenden Großstadt Thessaloniki ermöglicht darüber hinaus ganzjährig kulturelle Angebote, exzellente Gastronomie sowie eine hohe Lebensqualität.





Alle dargestellten Visualisierungen verstehen sich als unverbindliche Illustrationen.

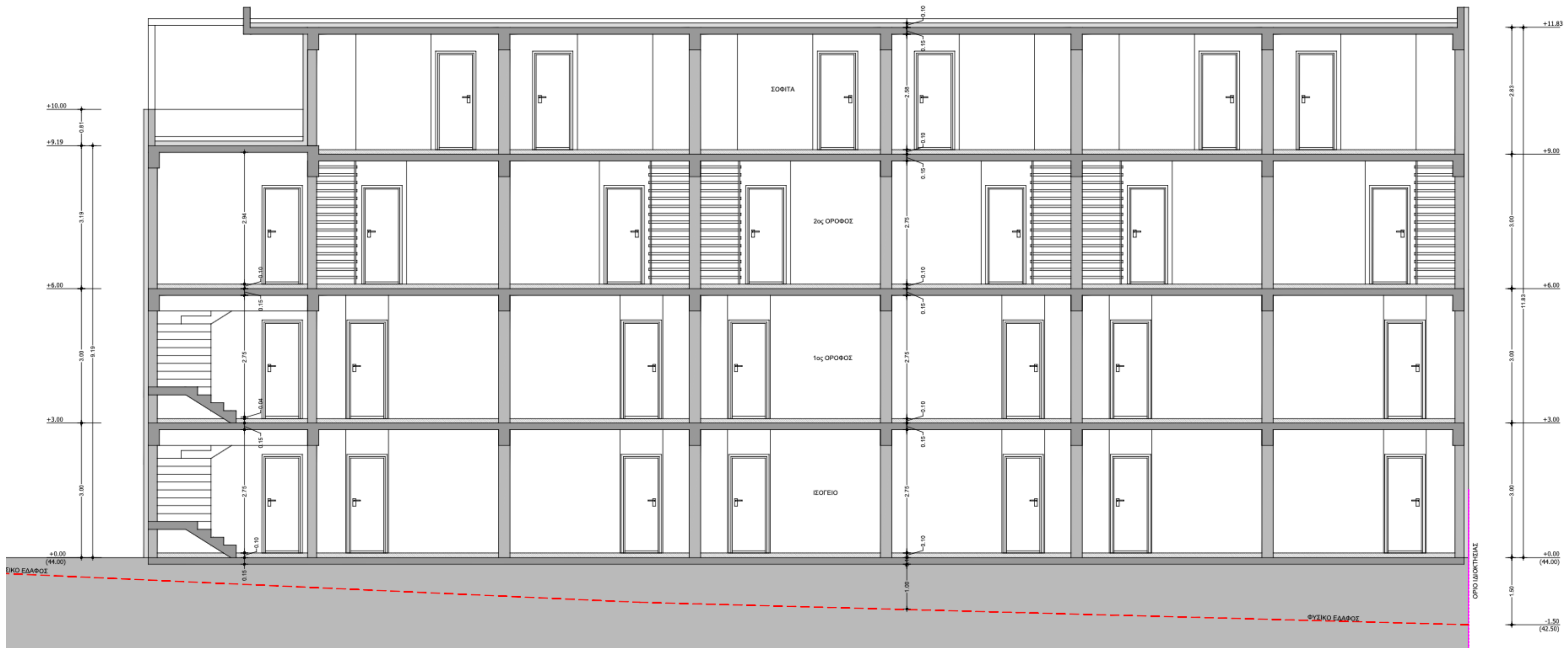


FAZIT

Dank der einzigartigen Lage zwischen Naturstrand und Großstadt, der schnellen Anbindung an den internationalen Flughafen sowie der steigenden touristischen Nachfrage stellt Epanomi eine äußerst attraktive Lage für Kapitalanlagen dar - sowohl im Bereich Ferienvermietung, als auch zur langfristigen Wertsteigerung.



Alle dargestellten Visualisierungen verstehen sich als unverbindliche Illustrationen.

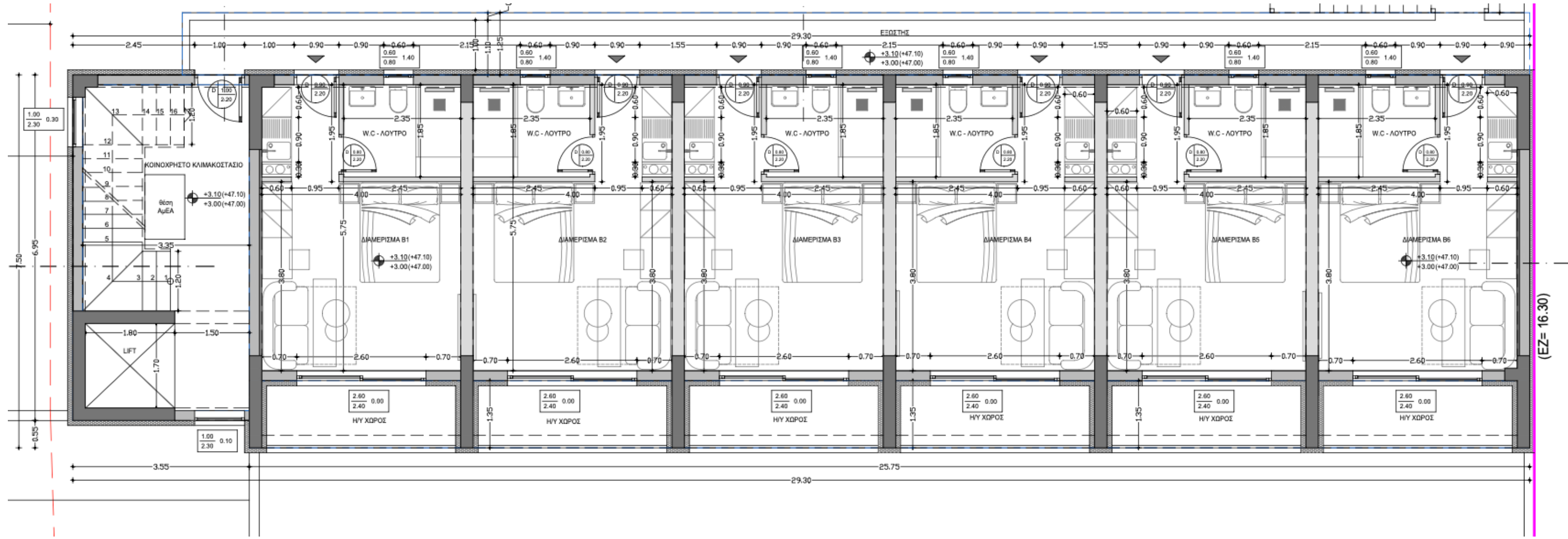


ΤΟΜΗ Γ-Γ



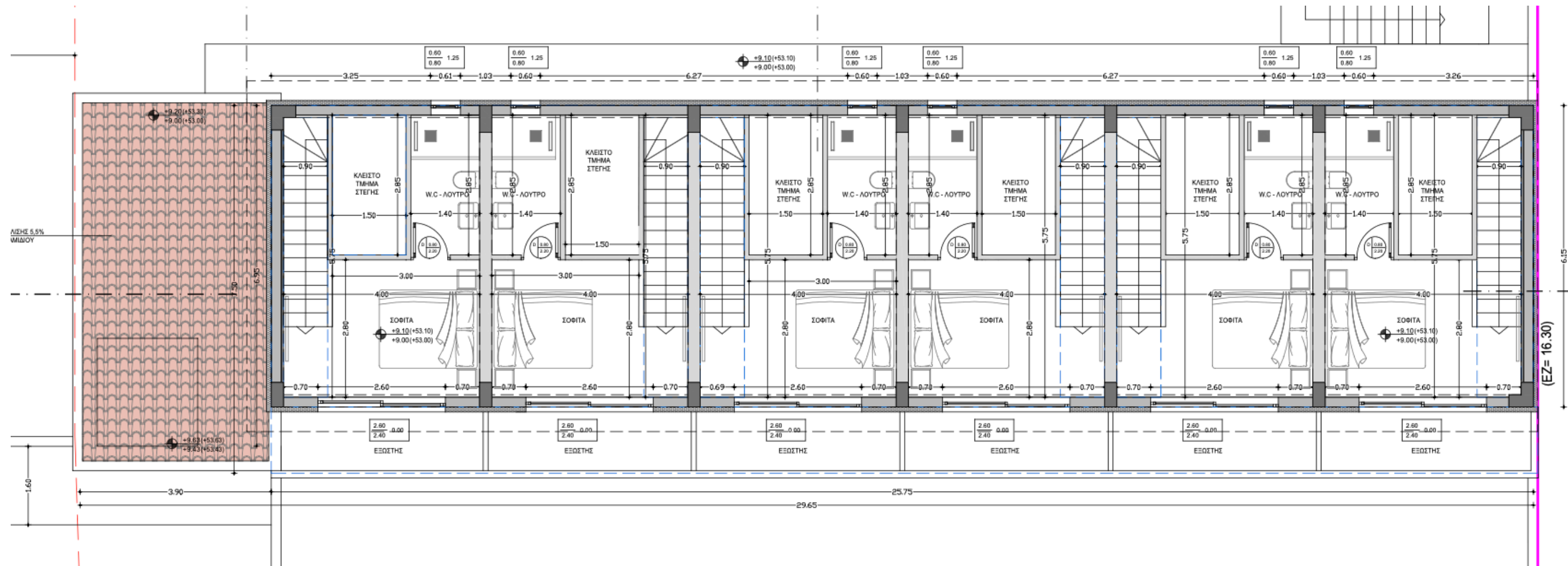
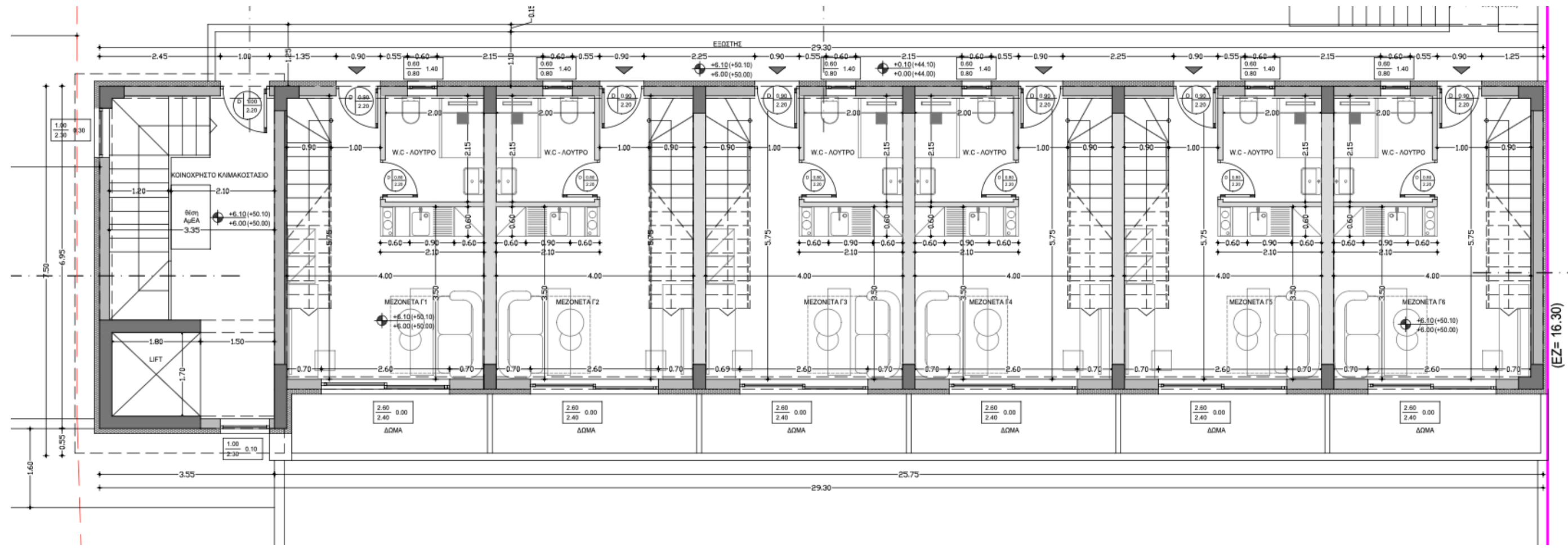
Alle dargestellten Visualisierungen verstehen sich als unverbindliche Illustrationen.

GRUNDRISS OBERGESCHOSS



(EZ= 16.30)

GRUNDRISS DACHGESCHOSS



KONTAKTINFORMATIONEN

FIRMENADRESSE

Assos Projekt GmbH und Co. KG.
Borsigstraße7
30916 Isernhagen

KONTAKT

Tel.: +49 15560 238878
Email: Info@assos-projekt.de